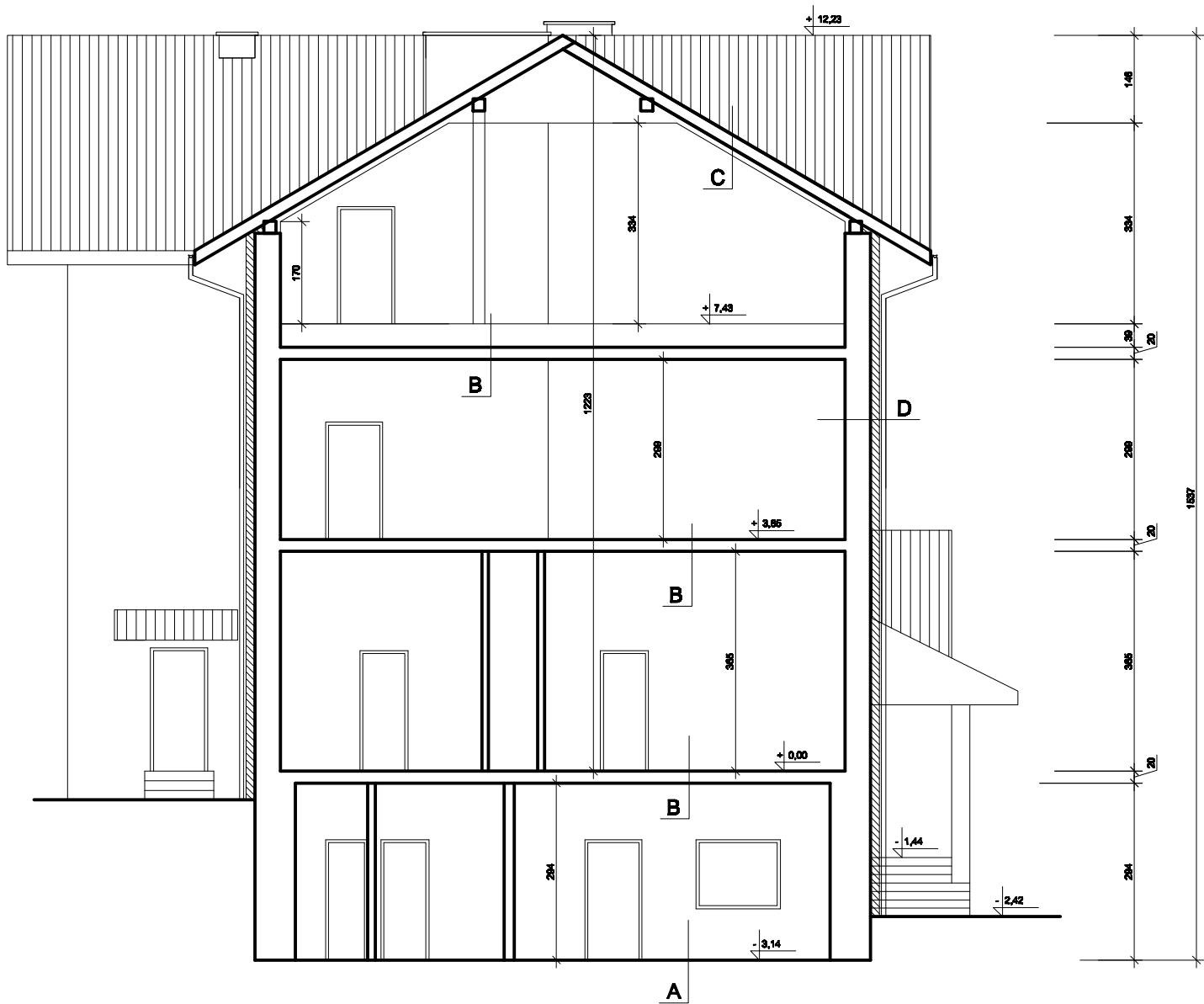


PRZEKRÓJ A-A
SKALA 1:100



A
Istniejąca podłoga na gruncie

B
Istniejący strop

C
Istniejący dach
Folia paroprzepuszczalna
Wełna mineralna lub piana 20cm
Folia paroizolacyjna

D
Tynk cienkowarstwowy
Styropian zbrojony siatką na kleju 20cm
Istniejąca ściana

LEGENDA:

 PROJEKTOWANE DOCIEPLENIE
STYROPIANEM (gr. izolacji 20cm)

OBIEKT: PROJEKT BUDOWLANY TERMOMODERNIZACJI BUDYNKU SZKOŁY PODSTAWOWEJ W PRZYŁĘKOWIE ZLOKALIZOWANEJ NA DZIAŁCE NR 542/2 W PRZYŁĘKOWIE		RYS. NR 14
INWESTOR: Gmina Świnna 34-331 Świnna ul. Wspólna 13		SKALA: 1:100
TEMAT: PRZEKRÓJ A-A		
PROJEKTANT:		DATA: 2022 r.